



MUTHEC
MULTI-PURPOSE PUMPS

2022

COFFRET DE CONTROLE COMMANDE GROUPE MOTOPOMPE AUT 01 DÉFENSE CONTRE L'INCENDIE (DCI)

Caractéristiques

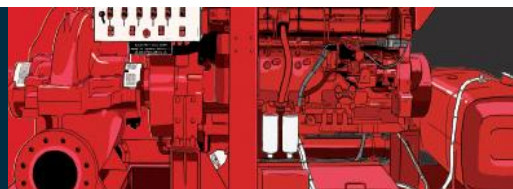
Equipements :

- - 1 chargeur 12 ou 24V
- - 1 convertisseur de tension 12/24V
- - 1 automate programmable
- - 1 carte relais

Instrumentations :

- - 1 indicateur de tension batterie (Voltmètre)
- - 1 indicateur de charge batterie
- - 1 indicateur de niveau gasoil
- - 1 indicateur de vitesse de rotation moteur (Tachymètre)
- - 1 indicateur de pression d'huile moteur
- - 1 horamètre
- - 1 buzzer





Commandes :

- - 1 commutateur auto/arrêt/manu
- - 1 interrupteur général
- - 1 bouton "démarrage d'urgence"
- - 1 bouton "effacement défaut"
- - 1 bouton "test lampes"
- - 1 bouton ou fin de course arrêt moteur (suivant moteur)

2

Signalisations :

- - 1 voyant présence secteur
- - 1 voyant marche préchauffage
- - 1 voyant non démarrage
- - 1 voyant défaut pression d'huile
- - 1 voyant température moteur

Câblage à fournir par l'utilisateur :

- - 1 alimentation 230V 1 P + N + Terre 2KW
- - 1 contact sec à ouverture pour le démarrage automatique du moteur

Contact à disposition de l'utilisateur :

- - 1 contact sec inverseur report de marche
- - 1 contact sec inverseur report de défaut

Caractéristiques du coffret :

- - IP 66
- - Format : 600x500x250 mm
- - RAL 7035